



LEGENDE

Zones du PLU

Contour de zone

Secteurs de projet et mobilités

- Emplacement réservé au titre de l'article L.151-23 du CU
- Périmètres soumis à Orientation d'Aménagement et de programmation (OAP) au titre de l'article L.151-7 du CU
- Servitudes d'attente de projet au titre de l'article L.151-41 du CU
- Secteur d'implantation privilégié du commerce de détail au titre de l'article R.151-37 du CU
- 56260 Prescription LIN 20210419
- Voies de circulation à conserver, à modifier ou à créer au titre L.151-38 du CU
- Disposition spécifique de hauteur (22 m)
- Marge de recul des principaux axes

Patrimoine végétal et éléments de la trame verte et bleue

- Espace Boisé Classé (EBC) au titre du L.113-1 du CU
- Aire de défense écologique à conserver, à renforcer ou à créer au titre des articles L.151-19 et L.151-23 du CU
- Zone humide au titre de l'article L.151-23 du CU
- Autres composantes végétales protégées à conserver, à renforcer ou à créer au titre des articles L.151-19 et L.151-23 du CU
- Haie bocagère sur talus/muret inventoriée
- Haie bocagère, bosquet ou alignement d'arbres
- Ripisylve
- Arbre protégé

Paysage et patrimoine

- Patrimoine agricole
- Patrimoine bâti au titre du L.151-19 du CU
- Ensemble urbain boisé d'intérêt paysager à conserver, à renforcer ou à créer (Bois du Vincin) au titre de l'article L.151-23 du CU
- Axe structurants paysagers à conserver, à renforcer ou à créer au titre des articles L.151-19 et L.151-23 du CU

Risques

- Secteurs couverts par le plan de submersion marine
- PPR - Zone orange
- PPR - Zone rouge
- PPR - Zone bleue

Cadastre et fond de plan

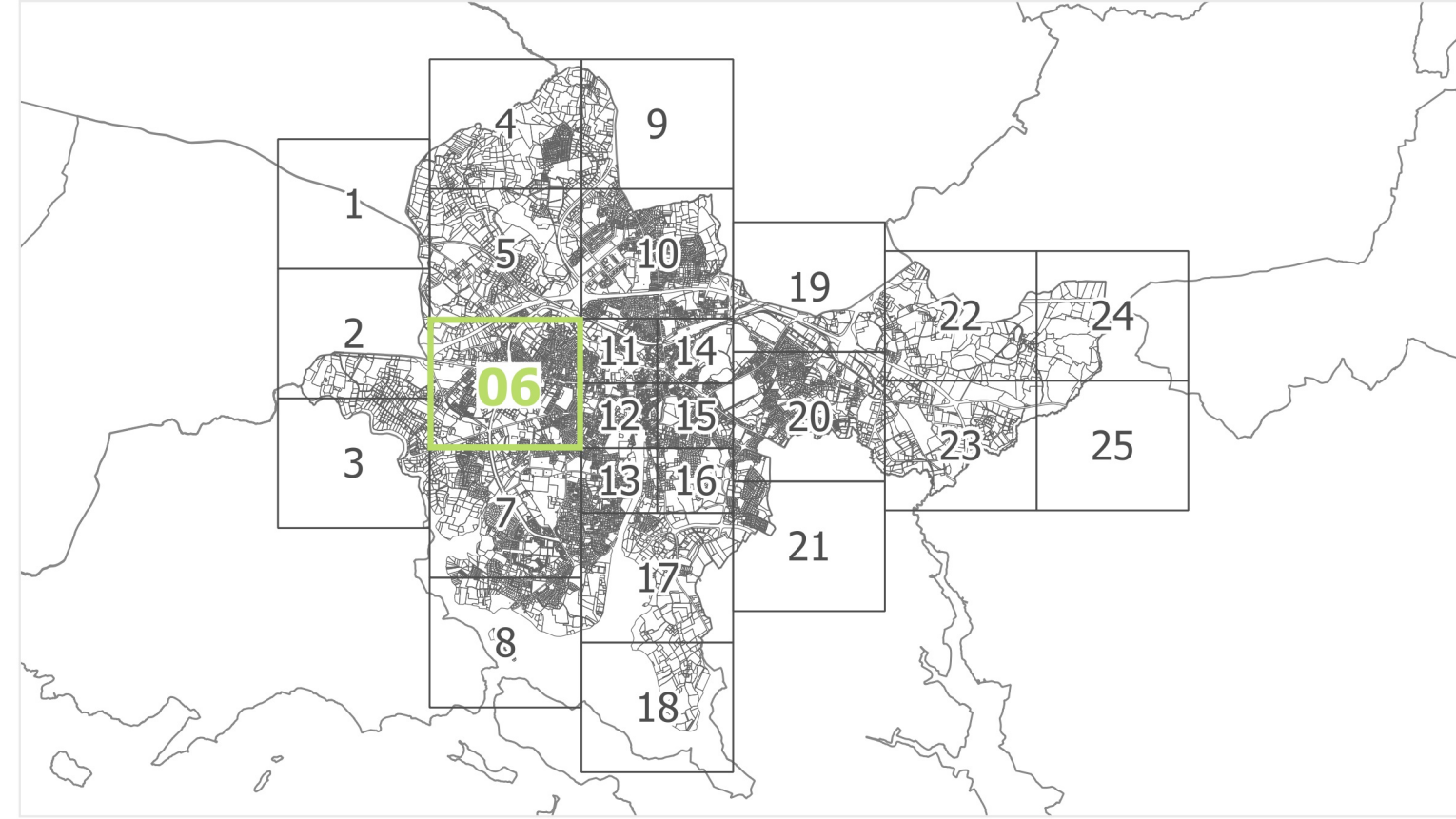
- Bâti dur
- Bâti léger

Emplacements réservés au titre de l'article L.151-41 du CU

| N° | BENÉFICIAIRE | TYPE | DETAILS | SURFACE m² |
|----|---|--------------------------|---|------------|
| 02 | Golfe du Morbihan /Vannes Agglomération | Rétention d'eau pluviale | Bassin de retenue de Parc Lann | 17181 m² |
| 03 | Golfe du Morbihan /Vannes Agglomération | Réalisation de voie | Liaison rue Marcelin Berthelot et l'avenue de la Marne | 29111 m² |
| 04 | Golfe du Morbihan /Vannes Agglomération | Rétention d'eau pluviale | Bassin de retenue de Kellann | 8673 m² |
| 05 | Golfe du Morbihan /Vannes Agglomération | Élargissement de voie | Avenue de la Marne | 11125 m² |
| 07 | Commune de Vannes | Gratière des îles | Création d'un by pass pour augmenter la capacité du carrefour | 8843 m² |
| 08 | Commune de Vannes | Élargissement de voie | Rue Nicolasic | 15 m² |
| 10 | Commune de Vannes | Création de voie | Mailage Boulevard des Îles et rue Arnaud Berthege | 7920 m² |
| 15 | Commune de Vannes | Aménagement de voirie | Aménagement de trottoir et stationnement | 136 m² |



Département du Morbihan (56)



Document graphique du règlement
Planche 4.2.6
Echelle 1/2000